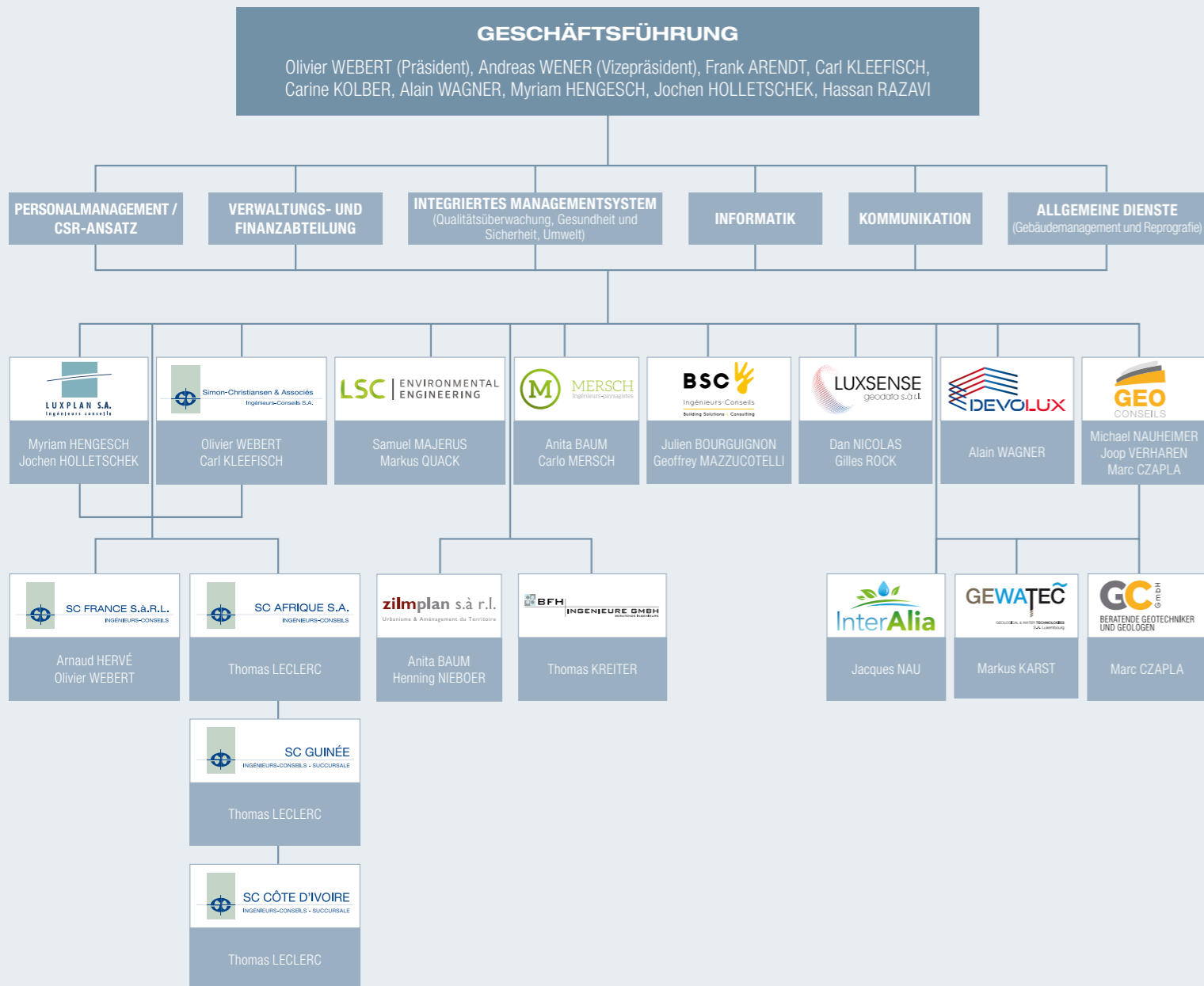


## STRUKTUR DER LSC-GRUPPE



## GEMEINSAM SIND WIR STARK

Die LSC Engineering Group besteht aus mehreren beratenden Ingenieurunternehmen, die täglich ihr Fachwissen kombinieren, um den Anforderungen des Marktes im Bereich Bauwesen und Raumplanung gerecht zu werden.

Die angebotenen Leistungen zielen darauf ab, den Kunden während des gesamten Verlaufs eines Bau-, Renovierungs- oder Umbauprojekts zu begleiten. Mit einer über 50-jährigen Geschichte haben das Engagement und das Fachwissen erfahrener und multidisziplinärer Mitarbeiter die Gruppe zu einem der führenden Unternehmen auf dem luxemburgischen Markt gemacht.

Die Gruppe zeichnet sich durch eine vielfältige Belegschaft aus und beschäftigt heute über 350 Mitarbeiter, die sich aus jungen, dynamischen Talenten und erfahrenen Mitarbeitern zusammensetzen.

## UNSERE WERTE

### Vertrauen

In dem Bewusstsein, dass uns das Vertrauen unserer Kunden in besonderem und höchstem Maße wichtig ist, pflegen wir diese Beziehung mit Engagement und Nachhaltigkeit. Ehrlichkeit, Integrität, Nähe und Respekt sind dabei die Grundwerte unseres täglichen Miteinanders.

### Vielseitigkeit

Die Leidenschaft für unseren Beruf bestimmt unser tägliches Leben. Angesichts der Multidisziplinarität unserer Tätigkeitsbereiche ist die Vielseitigkeit zu unserem wichtigsten Kapital geworden. Basierend auf Wissensaustausch, Vielfalt, Knowhow, Ausdauer, Kommunikation, Respekt und Teamgeist ist unser Unternehmen in all seinen Kompetenzbereichen ein Pionier.

### Exzellenz

Exzellenz ist die wichtigste Anforderung an uns selbst. Die Suche nach angepassten Lösungen bei komplexen Herausforderungen ist der Motor unseres Innovationsgeistes. Zudem legen wir großen Wert auf die Aus- und Weiterbildung unserer Mitarbeiter, denn wir sind überzeugt, dass Wissen der Schlüssel zum Erfolg ist. Wir stellen Teams aus hochmotivierten Experten zusammen, die die Vorgaben und Anforderungen komplexer Planungsaufgaben erfüllen. Dabei bringen wir nicht nur unser technisches Spezialwissen in die Planung und Entwicklung ein, sondern haben stets auch das Ganze im Blick.



Wir sind Mitglied in der LSC Engineering Group. So nutzen wir alle Stärken unserer Gruppe für Ihr Projekt!



## UNSERE VISION

*„Effiziente und nachhaltige Realisierung Ihrer Projekte durch intelligente Planung“*

In Anbetracht unserer vielfältigen Tätigkeitsbereiche versteht sich die LSC Engineering Group als Fach- und Generalplaner. Durch die permanente Weiterentwicklung unseres Knowhows, unseres Portfolios, unseres Teams und unserer Lösungen, werden wir den Anforderungen des nachhaltigen und ressourcenschonenden Bauens ebenso gerecht, wie den Herausforderungen zukünftiger Entwicklungen. Jedes Projekt ist einzigartig. Durch Agilität und Anpassung unserer Techniken und Dienstleistungen sind wir jederzeit in der Lage, nachhaltige Alternativen im Einklang mit den Erwartungen unserer Kunden zu entwickeln.

Unsere Vision steht somit auch im Einklang mit den Visionen Europas, Nachhaltigkeit durch Energieeffizienz, Ressourcenmanagement, Umweltschutz und Kreislaufwirtschaft zu erlangen und attraktive Stadt- und Raumentwicklungen zu fördern.



## ZERTIFIZIERUNGEN UND LABELS



**Made in Luxembourg:** Seit mehr als 40 Jahren in Luxemburg ansässig, unterstreicht die LSC Engineering Group ihre Herkunft durch die Führung des offiziellen Labels „Made in Luxembourg“.

**ISO 9001 - ISO 14001 - ISO 45001:** Die Zertifizierungen unseres integrierten Managementsystems, welches auf kontinuierlicher Verbesserung beruht, spiegeln unsere Verpflichtungen in Bezug auf:

- **Qualität:** Den Kunden in den Mittelpunkt unserer Überlegungen stellen, auf der Grundlage der ISO-Norm 9001.
- **Gesundheit und Sicherheit am Arbeitsplatz:** Bereitstellung sicherer und gesunder Arbeitsbedingungen durch die Zertifizierung nach ISO 45001.
- **Umwelt:** Handeln im Bereich des Umweltschutzes, um Ressourcen zu schonen und Verschmutzungen und Belastungen mithilfe der ISO-Norm 14001 zu bekämpfen.

**CSR:** Durch den CSR-Ansatz (Corporate Social Responsibility) verpflichten wir uns, ethische Werte einzuhalten und umzusetzen. Wir sehen CSR als Wertequelle und echten Wettbewerbsvorteil. CSR ist fester Bestandteil unserer Firmenpolitik, weshalb wir vom luxemburgischen Staat mit dem Label „Socially Responsible Company“ (ESR) ausgezeichnet wurden. Ebenso wurden wir wegen der verantwortungsvollen Bewirtschaftung unserer betrieblichen Abfälle mit dem Label „SuperDrecksKëscht“ ausgezeichnet.

## HISTORIE

- **1970** Gründung der **Seterec - Beratende Ingenieure** im Hoch- und Tiefbau durch Herrn Erny Simon.
- **1977** Gründung von **Simon & Christiansen** (Zivilgesellschaft), durch Herrn Erny Simon und Herrn Jens Christiansen infolge der Reorganisation von Seterec.
- **1981** Gründung der **Luxplan**, durch Simon & Christiansen in Zusammenarbeit mit Kocks Consult aus Koblenz. Die Aktivitäten diversifizieren sich.
- **1996** Aus Simon & Christiansen wird eine **GmbH** und Denis Cridel wird Partner von Simon & Christiansen. Marcel Hetto übernimmt die Leitung der **Luxplan**.
- **2001** Gründung der **SC France** als Tochtergesellschaft von Luxplan und Simon & Christiansen.
- **2002** Olivier Webert und Andreas Wener werden Partner von **Simon & Christiansen** und **Luxplan**.
- **2003** Gründung der **SC Afrique** (Senegal) als Tochtergesellschaft von Luxplan und Simon & Christiansen, als Ergebnis der seit den 1980er Jahren kontinuierlichen Tätigkeit von Simon & Christiansen in Afrika.
- **2004** Ausgründung der **Géoconseils**, aus der geotechnischen Abteilung der Luxplan. Gründung der Holdinggesellschaft Mameranus.
- **2011** Simon & Christiansen wird zu **Simon-Christiansen & Associés**. Gründung der **LP Engineering Deutschland** (Trier).
- **2013** Mameranus wird zur **LSC Engineering Group**. Ziel ist es, die Kompetenzen der Tochtergesellschaften zu bündeln.
- **2014** Integration der **Zimplan** in die Gruppe.
- **2016** Gründung der **Luxsense Geodata und Building Solution and Consulting (BSC)**.
- **2017** Gründung der **GC Beratende Geotechniker und Geologen GmbH** (Trier).
- **2018** Gründung der **LSC Engineering** (Geschäftsbereiche: Projektmanagement, Betriebsführung und BIM). Gründung der **Interalia**, aus Geoconseils.
- **2019** Gründung von **SC Guinée**, einer Tochtergesellschaft von SC Afrique.
- **2020** Übernahme von **Geocoptix** (Trier) durch Luxsense Geodata. Übernahme der **BFH Ingenieure** (Trier) durch die Gruppe.
- **2022** **LSC Engineering** ändert seine Identität und wird zu **Devolux**.
- **2023** Gründung von **LSC Environmental Engineering** um die Tätigkeitsfelder Umwelt und Forststudien von Luxplan sowie QSE<sup>2</sup> von Simon-Christiansen & Associés zu vereinen.