

Unsere Leistungen

- Tragwerksplanung
- Massenberechnung und detaillierte Kostenberechnungen
- Erstellung der Ausschreibungsunterlagen
- Erstellung der Ausführungspläne:
 - Übersichtspläne
 - Schal- und Bewehrungspläne
 - Aushubpläne und Baugrubensicherung
- Kontrolle und Überwachung der Arbeiten



Wir sind Mitglied in der LSC Engineering Group. So nutzen wir alle Stärken unserer Gruppe für Ihr Projekt!



LEISTUNGEN



ABTEILUNG

**KONSTRUKTIVER
INGENIEURBAU,
TRAGWERKSPLANUNG**

GEBÄUDE

(Öffentliche-, Wohn-, Büro- und Geschäftsgebäude)

UMBAUMASSNAHMEN

Unsere Abteilung für konstruktiven Ingenieurbau setzt sich aus erfahrenen Ingenieuren und technischen Zeichnern zusammen. Sie verfügen nicht nur über die erforderlichen Kompetenzen im Bereich der Tragwerksplanung, sondern setzen sich jeden Tag mit fundiertem Know-how, großer Sorgfalt und Reaktionsfähigkeit mit den ihnen anvertrauten Projekten auseinander. Dabei achten sie stets auf die Optimierung der Baukosten.



Ihre Ansprechpartner:



Frédéric SAUNIER
Diplom-Ingenieur
Technischer Leiter
Tel.: (+352) 30 61 61-243
frederic.saunier@simon-christiansen.lu



Pit THINES
Diplom-Ingenieur
Abteilungsleiter
Tel.: (+352) 30 61 61-246
pit.thines@simon-christiansen.lu



ÖFFENTLICHE GEBÄUDE

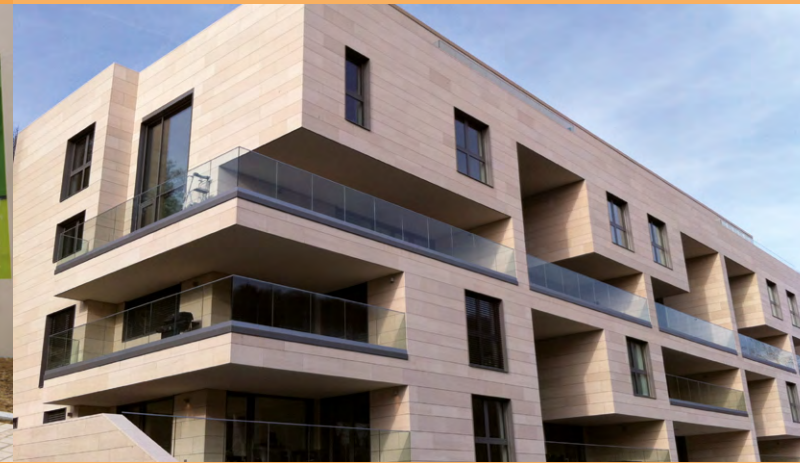
- Schulen, Sportstätten und Kulturzentren
- Krankenhäuser
- Pflege- und Seniorenheime

WOHNGEBÄUDE

- Wohnanlagen
- Einfamilienhäuser
- Sozialwohnungen



© Steve Troes Fotodesign



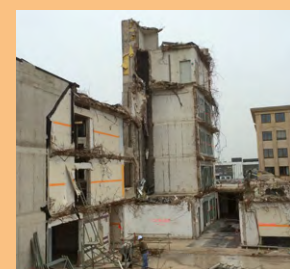
BÜRO- UND GESCHÄFTS- GEBÄUDE

- Verwaltungsgebäude
- Einkaufszentren



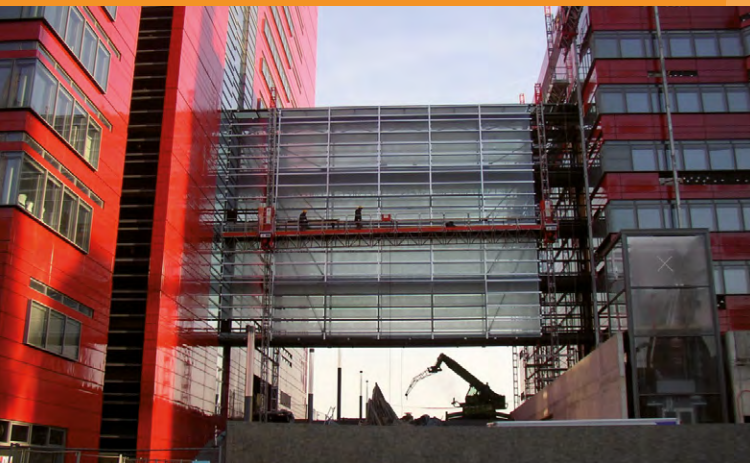
UMBAUMASSNAHMEN

- Restaurierung und Sanierung von Bestandsimmobilien



Unsere Leistungen

- Tragwerksplanung
- Massenberechnung und detaillierte Kostenberechnungen
- Erstellung der Ausschreibungsunterlagen
- Erstellung der Ausführungspläne:
 - Übersichtspläne
 - Schal- und Bewehrungspläne
 - Aushubpläne und Baugrubensicherung
- Kontrolle und Überwachung der Arbeiten



Wir sind Mitglied in der LSC Engineering Group.
So nutzen wir alle Stärken unserer Gruppe für
Ihr Projekt!



LEISTUNGEN



ABTEILUNG

KONSTRUKTIVER INGENIEURBAU, TRAGWERKSPLANUNG

INGENIEURBAUWERKE /
INDUSTRIEPROJEKTE / BETON-
TECHNOLOGISCHE BAUWERKS-
UNTERSUCHUNGEN

Unsere Abteilung für konstruktiven Ingenieurbau setzt sich aus erfahrenen Ingenieuren und technischen Zeichnern zusammen. Sie verfügen nicht nur über die erforderlichen Kompetenzen im Bereich der Tragwerksplanung, sondern setzen sich jeden Tag mit fundiertem Know-how, großer Sorgfalt und Reaktionsfähigkeit mit den ihnen anvertrauten Projekten auseinander. Dabei achten sie stets auf die Optimierung der Baukosten.



Ihre Ansprechpartner:



Frédéric SAUNIER
Diplom-Ingenieur
Technischer Leiter
Tel.: (+352) 30 61 61-243
frederic.saunier@simon-christiansen.lu



Nicolas GRANDCLAUDE
Diplom-Ingenieur
Abteilungsleiter
Tel.: (+352) 30 61 61-269
nicolas.grandclaud@simon-christiansen.lu



INGENIEURBAUWERKE

- Brücken
- Viadukte
- Fußgängerbrücken
- Tunnelbauwerke
- Wassertürme
- Wasserbauwerke
- Veranstaltungshallen



BETONTECHNOLOGISCHE BAUWERKSUNTER- SUCHUNGEN

- Visuelle Inspektionen vor Ort
- Bohrkernentnahmen
- Zerstörungsfreie Prüfungsmethoden zur Analyse
- Sanierungsgutachten



INDUSTRIEPROJEKTE

- Stahlindustrie
- Kraftwerksbau
- Produktionshallen
- Werkstätten
- Kläranlagen
- Lagerhäuser
- Depots
- Garagen



STAHL- UND HOLZ- KONSTRUKTIONEN

- Sporthallen, Theater, Industriehallen und Hangars

