



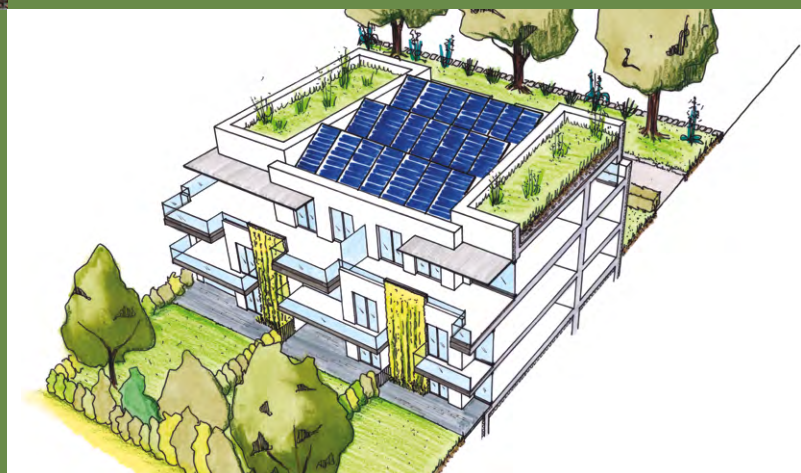
ABTEILUNG

KREISLAUF- WIRTSCHAFT

QSE²

(Qualität, Sicherheit, Umwelt und Energie)

Derzeit gibt es über 100 Definitionen der Kreislaufwirtschaft, und die meisten Akteure in diesem Bereich verstehen sie unterschiedlich. Handelt es sich um Recycling, Abfalltrennung, Wiederverwendung oder die Verwendung nachhaltiger Materialien? Unterscheidet es sich von nachhaltigem Bauen oder nachhaltiger Entwicklung? Mit unserer praktischen Erfahrung und anerkannten Kompetenz in diesem Bereich helfen wir Ihnen, Ihre zirkulären Ziele in jeder Phase Ihres Projekts klar zu definieren.



Ihre Ansprechpartner:



Carine KOLBER
Umweltingenieurin
Technische Leiterin
Tel.: (+352) 30 61 61-250
carine.kolber@simon-christiansen.lu



Samuel MAJERUS
Diplomingenieur
Abteilungsleiter
Tel.: (+352) 30 61 61-247
samuel.majerus@simon-christiansen.lu

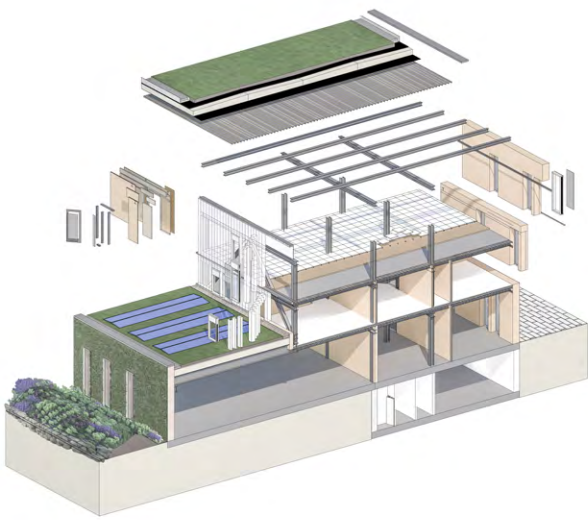


Simon-Christiansen & Associés
Ingénieurs-Conseils S.A.



Unsere Leistungen

- CO₂-Bilanz für Unternehmen
- Unterstützung beim Übergang zur CO₂-Neutralität
- Umsetzung einer Strategie im Bereich der Kreislaufwirtschaft
- Erstellung der EPD (Environmental product declaration, FDES)
- Weiterbildung und Sensibilisierung im Bereich der Kreislaufwirtschaft
- Beratung im Bereich des nachhaltigen Bauens, Ökoquartiere und des Wiederabbaus nach den Prinzipien der Kreislaufwirtschaft
- Zertifizierungen im Bereich der Nachhaltigkeit: BREEAM, DGNB, LENOZ, WELL (Quartiere, funktionelle Gebäude und Wohngebäude)
- Beratung zur Subventionierung PRIMEHouse
- Klimapakt (Basisberater, Berater für Kreislaufwirtschaft und Berater für energetische Sanierung)



Wir sind Mitglied in der LSC Engineering Group.
So nutzen wir alle Stärken unserer Gruppe für
Ihr Projekt!

