



ABTEILUNG

VERKEHR & MOBILITÄT

Als Spezialisten für die Fortbewegung und deren Modellierung nehmen sich unsere Ingenieure all Ihrer Anliegen betreffend Verkehrsstudien und Mobilitätskonzepte an. Sie bieten Beratung bezüglich Studien zum Thema Optimierung bestehender Netze oder Anlegung neuer Transportwege an und schlagen innovative Lösungen vor. Sie verfügen über die entsprechende Ausrüstung und werden im Umgang mit moderner und leistungsfähiger Modellierungssoftware geschult.



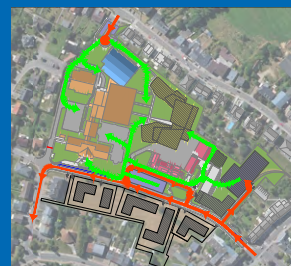
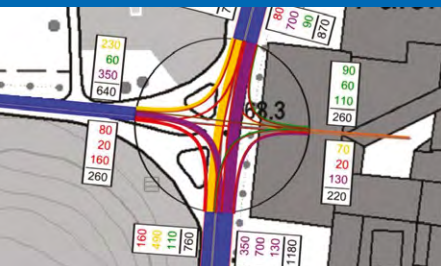
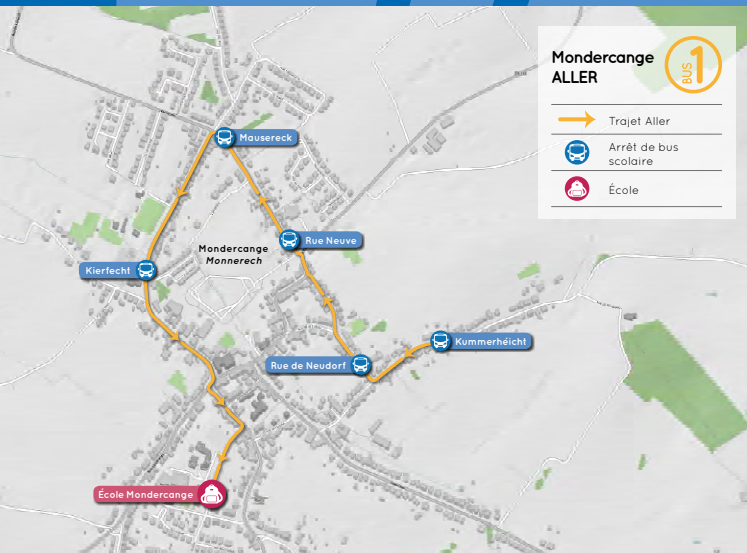
Ihr Ansprechpartner:



Henning NIEBOER
Diplom-Geograph
Abteilungsleiter
Tel. : (+352) 26 390-852
henning.nieboer@luxplan.lu

Unsere Leistungen

- Studien zu technischen Einrichtungen (Straßensicherheit, Informationssysteme)
- Studien und Konzepte für den Rad-, Fußgänger-, Kraftfahrzeug- und Bahnverkehr
- Gestaltung verkehrsberuhigter Bereiche (Tempo-20-Zone/Tempo-30-Zone/Shared Space)
- Verkehrsanalysen und -prognosen
- Berechnung der Leistungsfähigkeit von Kreuzungen und Einmündungen
- Studien bezüglich des Betriebs und der Fahrzeiten von öffentlichen Verkehrsmitteln
- Mobilitätskonzepte
- Außenraumgestaltung
- Städtebauliche Gestaltung (Parkplätze, Plätze usw.)
- Straßenverkehrsordnungen



Wir sind Mitglied in der LSC Engineering Group. So nutzen wir alle Stärken unserer Gruppe für Ihr Projekt!