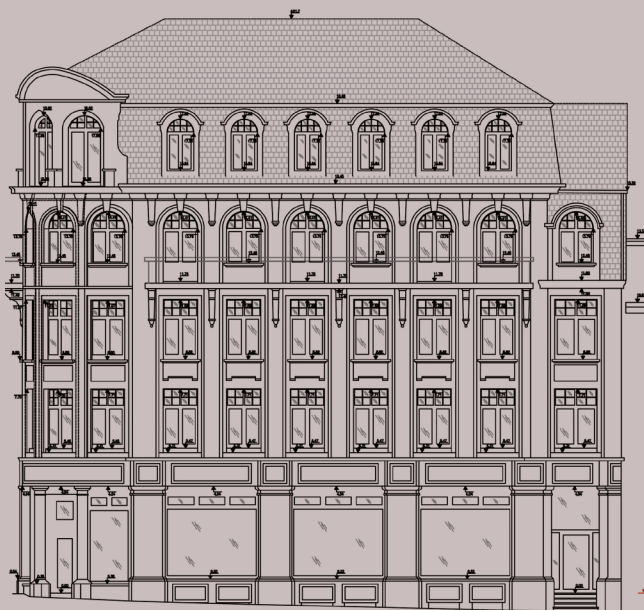




SOLUTIONS PAR **LASER SCANNING 3D**

Technologie de pointe, devenue aujourd'hui indispensable à l'acquisition de données 3D. Combiné aux relevés par tachéomètres et drones, le scanner offre de nombreuses solutions dans le domaine de la topographie.



La direction du département est assurée par :



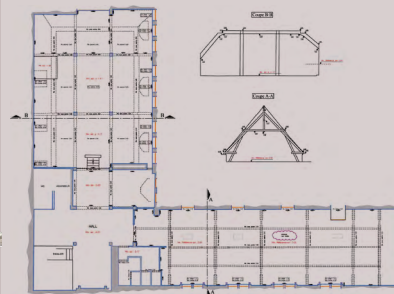
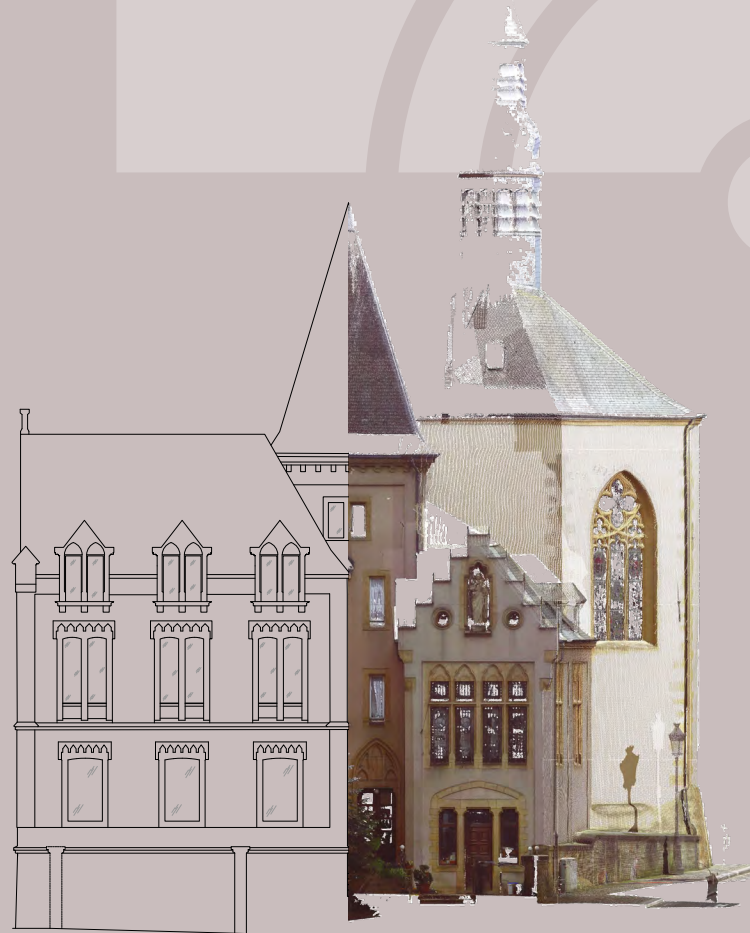
Dan NICOLAS
Ingénieur diplômé
Directeur de département
Tél. : (+352) 26 390-315
dan.nicolas@luxplan.lu



Yves LEJOUR
Géomètre-expert assermenté
Coordinateur de département
Tél. : (+352) 26 390-370
yves.lejour@luxplan.lu

Les prestations

- Levé de façades
 - Restauration, rénovation et transformation
 - Demandes d'autorisations
 - Orthophotos et Photogrammétrie
- Levé d'intérieur
 - Vues en plan 2D et 3D
- Modélisation 3D
 - Coupe tridimensionnelle
 - Intégration de projets architecturaux
 - Insertion paysagère
- Statique & Ouvrages d'Arts
 - Levé de toute structure
 - Contrôle de ponts, tunnels, mines, carrières
 - Analyse des déformations
 - Auscultation et inspection d'ouvrages
- Conservation du patrimoine
 - Détails architecturaux
 - Représentation 3D fidèle à la réalité



La force d'un groupe pour vous accompagner tout au long de votre projet.