



SOLUTIONS PAR DRONES

Luxsense geodata utilise des technologies innovatrices pour la collecte et le traitement de données spatiales. Nos drones sont équipés de capteurs spécifiques permettant de fournir des données précises à haute résolution. Celles-ci sont utilisées dans différents domaines tels que l'environnement, l'urbanisme, la topographie, les infrastructures routières ou encore l'archéologie. La rapidité de l'acquisition de données ciblées constitue l'atout majeur de cette technologie.



La direction du département est assurée par :



Dan NICOLAS
Ingénieur diplômé
Gérant
Tél.: (+352) 28 56 57-1
dan.nicolas@luxsense.lu



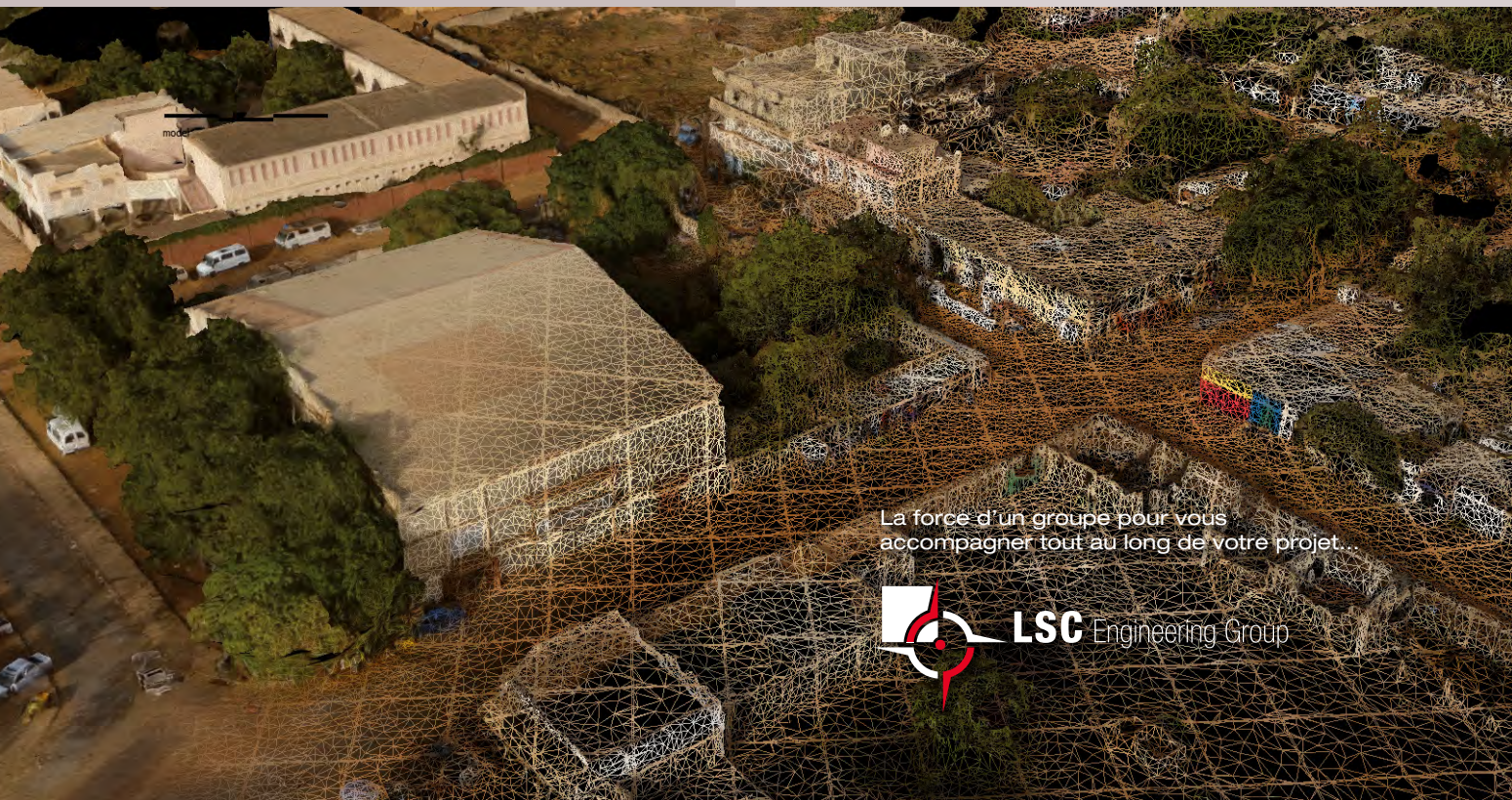
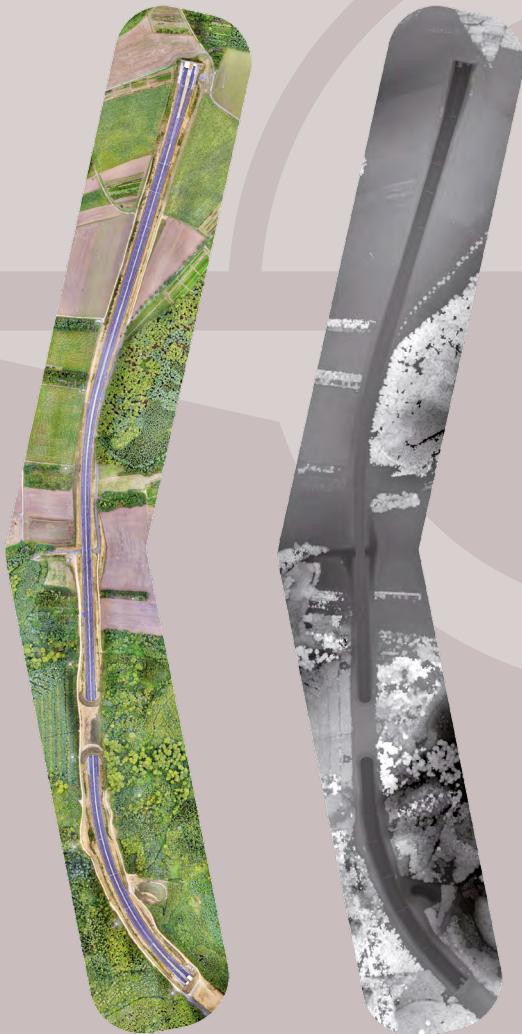
Dr. Gilles ROCK
Géographe diplômé
Gérant
Tél.: (+352) 28 56 57-1
gilles.rock@luxsense.lu

Les prestations et les produits

- Acquisition et fourniture de données spatiales
- Données précises (< 3 cm)
- Orthophotos haute résolution
- Modèles numériques de terrain (3D)
- Documentation aérienne de projets
- Levés photogrammétriques de grandes surfaces
- Modélisation 3D de futurs projets
- Calcul de volumes
- Thermographie aérienne

Domaines d'application

- Environnement
- Agriculture et forêts
- Archéologie
- Topographie, infrastructures routières
- Carrières et mines
- Urbanisme (intégration de modèles 3D dans la situation existante)
- Modélisation des événements d'érosion
- Instant-As-Built



La force d'un groupe pour vous accompagner tout au long de votre projet...