

PAP « Rue Pierre d'Aspelt » à Aspelt

Ouvrage

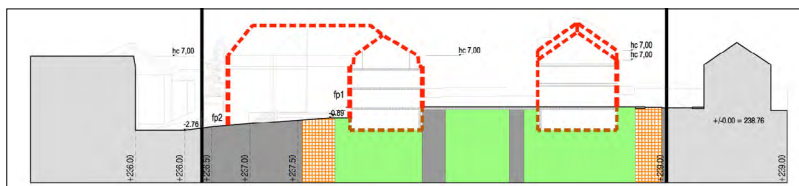
Projet d'Aménagement Particulier
« Rue Pierre d'Aspelt »

Maître d'ouvrage

Asars Constructions Sàrl

Localisation

Aspelt, commune de Frisange



Descriptif sommaire

Études : 2012-2013
Dépôt à la commune : 13/06/2013
Avis de la Cellule d'Evaluation :
03/12/2013
Approbation du Ministre : 22/04/2014
Date de construction : 2015

Caractéristiques principales

- Projet développé en partenariat avec le bureau d'architectes Metaform
- Préservation du bâti remarquable et identitaire de la localité : ancien corps de ferme, murs de pierre, cour intérieure
- Réinterprétation du site, en implantant en cohérence avec le tissu bâti existant des bâtiments à l'architecture novatrice
- Programmation urbaine variée : maisons unifamiliales, maisons plurifamiliales, un local pour une activité de service

Notre mission

- Levé topographique du site
- Dossier PAP (analyse du site, concept de développement, réunions, assistance technique)
- Demande d'accord de principe « loi sur l'eau »



www.luxplan.lu



www.lsc-group.lu

